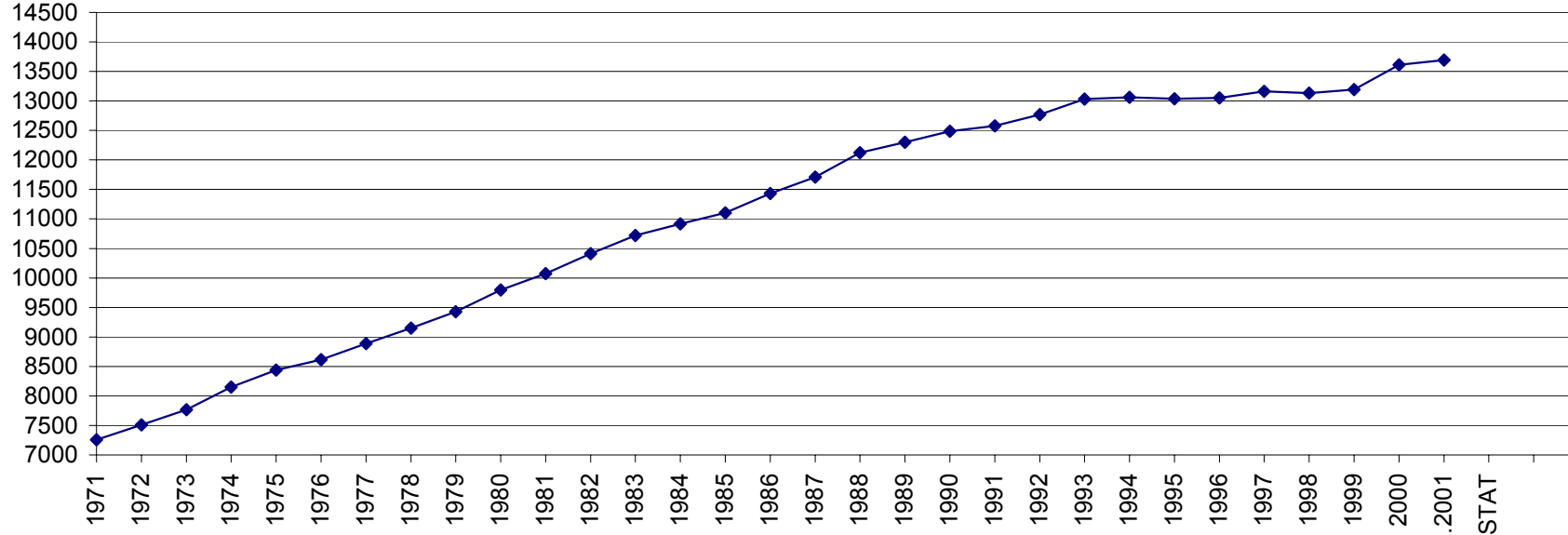


**SETTORE SERVIZI DEMOGRAFICI - POPOLAZIONE DAL 1971 AL 20 OTTOBRE 2001 - SALDO NATURALE, SOCIALE, GLOBALE.**

ANNO	POPOLAZIONE	FLUSSO DEMOGRAFICO				NATURALE	SOCIALE	GLOBALE	famiglie
	RESIDENTE	NASCITE	MORTI	ISCRIZIONI	CANCELLAZIONI	saldo nati/morti	saldo isc./canc.	saldo globale	
1971	7259	104	51	405	289	53	116	169	1571
1972	7508	151	65	466	303	86	163	249	1644
1973	7769	141	75	432	237	66	195	261	1748
1974	8149	142	64	491	192	78	302	380	1856
1975	8436	149	82	400	180	67	220	287	1947
1976	8614	131	69	321	205	62	116	178	2021
1977	8886	121	73	434	210	48	224	272	2132
1978	9150	97	61	486	258	36	228	264	2238
1979	9426	107	71	482	242	36	240	276	2355
1980	9794	103	72	582	245	31	337	368	2509
1981	10072	101	65	462	220	36	242	278	2659
1982	10411	108	79	557	247	29	310	339	2795
1983	10721	111	84	558	275	27	283	310	2940
1984	10919	113	67	430	278	46	152	198	3048
1985	11102	105	77	459	304	28	155	183	3175
1986	11431	96	75	643	335	21	308	329	3322
1987	11710	97	83	559	294	14	265	279	3448
1988	12121	131	75	641	286	56	355	411	3632
1989	12298	137	73	406	293	64	113	177	3715
1990	12484	113	78	459	308	35	151	186	3819
1991	12579	107	79	327	260	28	67	95	3856
1992	12769	161	75	513	409	86	104	190	3960
1993	13032	134	79	556	348	55	208	263	4085
1994	13062	112	106	411	387	6	24	30	4141
1995	13037	117	106	373	409	11	-36	-25	4173
1996	13050	120	108	383	382	12	1	13	4229
1997	13160	125	104	472	383	21	89	110	4295
1998	13133	105	106	409	435	-1	-26	-27	4370
1999	13194	126	93	513	485	33	28	61	4466
2000	13611	147	101	804	433	46	371	417	4690
2001 Al 20.10.01	<b>*13671</b>								<b>*4799</b>
31.12.2001	13692	120	105	477	411	15	66	81	4799

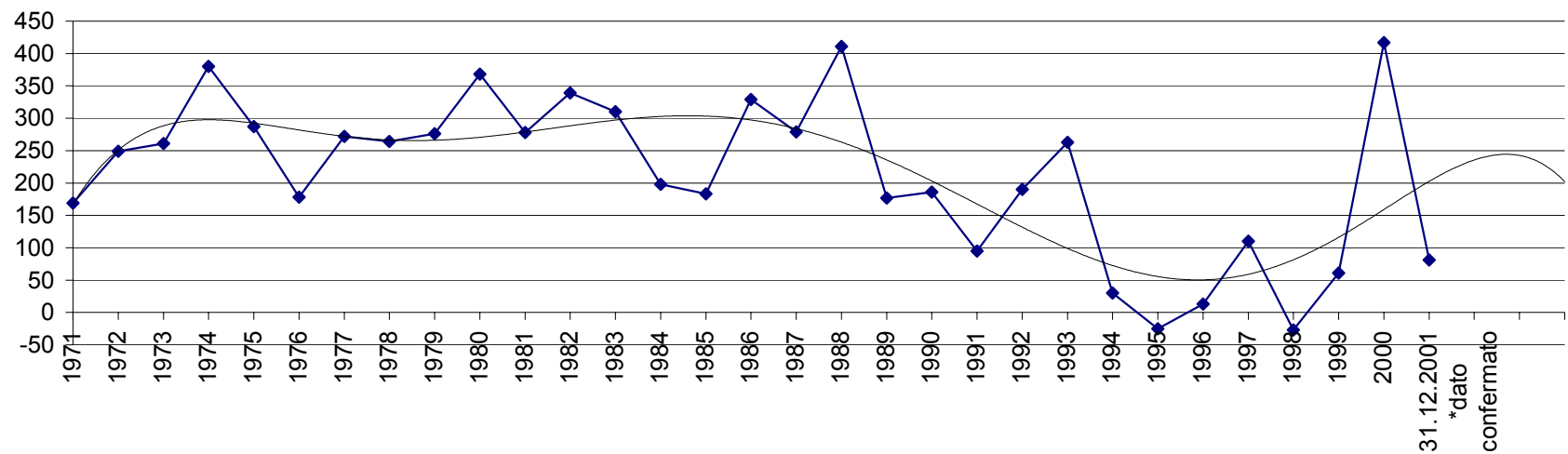
\*dato confermato ISTAT

andamento demografico Comune di Rubano



31.12.2001  
\*dato confermato ISTAT

### andamento saldo globale



◆ Serie1 — Poli. (Serie1)

31.12.2001  
\*dato  
confermato